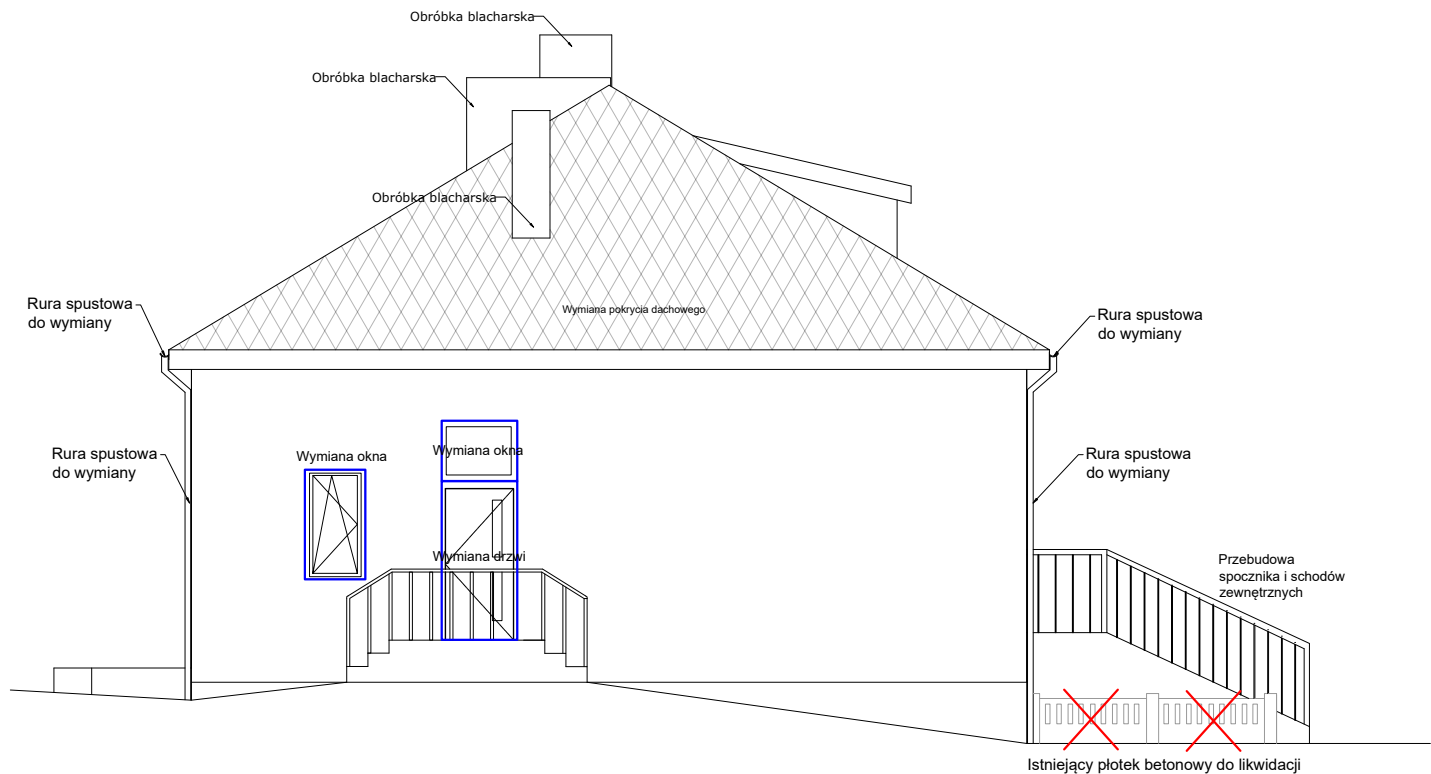


ELEWACJA WSCHODNIA



ELEWACJA PÓŁNOCNA

SYMBOLE

- Otwór do wykucia
- Ściana do wyburzenia
- Ściana do wymurowania
- Otwór do zamurowania
- Okna i drzwi przeznaczone do wymiany
- Elementy do likwidacji

- Uwagi:
- Grubość murów podano z tynkami lub okładzinami
 - W przypadku remontu stolarki należy zweryfikować wymiary w naturze
 - Sposób obmiaru pomieszczeń wykonano na podstawie normy PN-ISO 9836
 - Pomieszczenia piwnic zinventaryzowano w oparciu o wizję lokalną

Metodyka obmiarów:

- Obmiary pomieszczeń wykonano na poziomie podłogi
- Obmiary pomieszczeń wykonano w świetle ścian w stanie całkowicie wykończonym
- Wnęki w ścianach nie doliczono do powierzchni pomieszczeń
- Przejścia w ścianach, drzwiach i oknach nie doliczono do powierzchni pomieszczeń
- Pilastry oraz inne występy zostały odjęte od powierzchni pomieszczeń
- Dokładność obmiaru
 - pomiar liniowy do 0,01m
 - pomiar powierzchni do 0,01 m²

Funkcja i specjalność	Imię i nazwisko	Numer uprawnień	Podpis
Projektant architektura	mgr inż. arch. Marcin Ciszewski	20/99	
Sprawdzający architektura	mgr inż. arch. Rafał Ciszewski	276/94	
Projektant konstrukcja	mgr inż. Paweł Chorabik	SLK/0336/PWBKb/22	
Sprawdzający konstrukcja	mgr inż. Marcin Wodzyński	SLK/5735/PWOK/14	
Opracowanie	mgr inż. Anna Talaga mgr inż. arch. Wiktoria Zenderowska		
Kategoria obiektu budowlanego:	Faza projektu:	Numer projektu:	
Obiekt kategorii budowlanej: IX	Projekt techniczny	108/2023	
Przedmiot opracowania: Projekt przebudowy i termomodernizacji budynku wraz ze zmianą sposobu użytkowania w ramach zadania pn. „Adaptacja szkoły podstawowej w miejscowości Moczydło na potrzeby zadania pn. Dzienny Dom "Seniора+”.		Autor: BIURO PROJEKTOWE PROFI ul. Pułaskiego 7/408 42-300 Myszków tel: +48 606-851-507 tel: +48 664-476-586 tel. +48 34-315-75-71 www.profinmyszkow.com	
Adres inwestycji: obręb ewidencyjny: 0011 Moczydło jedn. ewid.: 240903_2 Niegowa działki nr ewid: 373		Skala: 1 : 100	Data: 05.2023
Inwestor: GINA NIEGOWA Ul. Sobieskiego 1 42-320 Niegowa		Numer rysunku: PT_06	Numer strony:
Nazwa rysunku: Elewacje - projekt przebudowy			